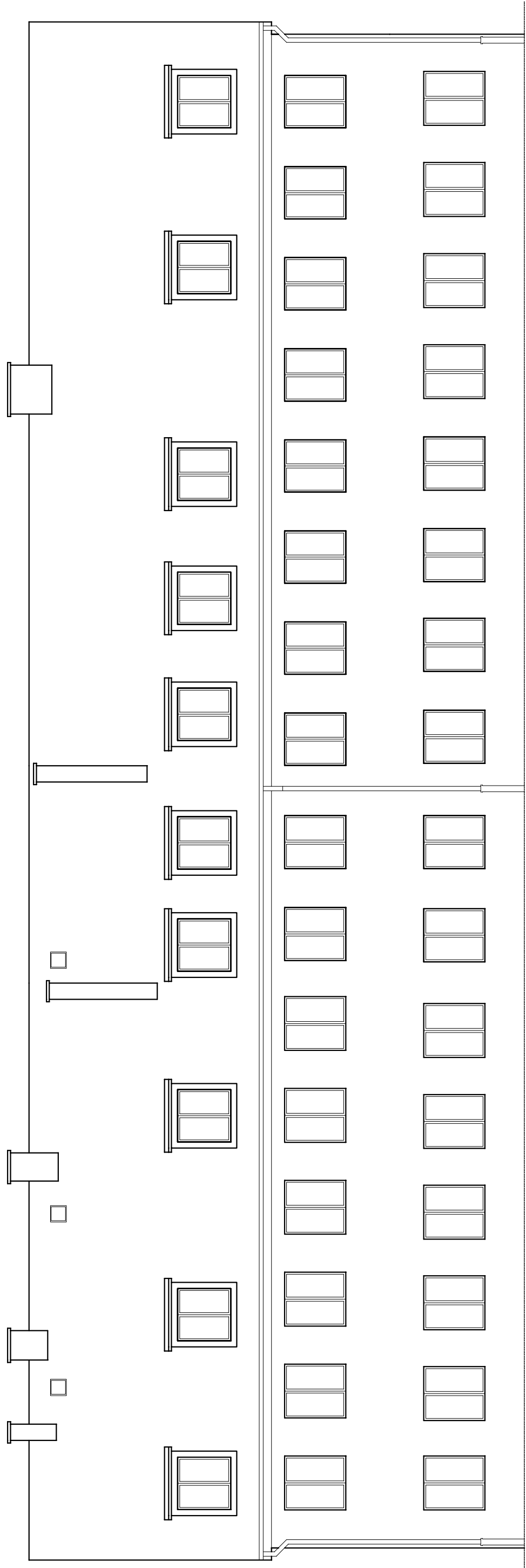


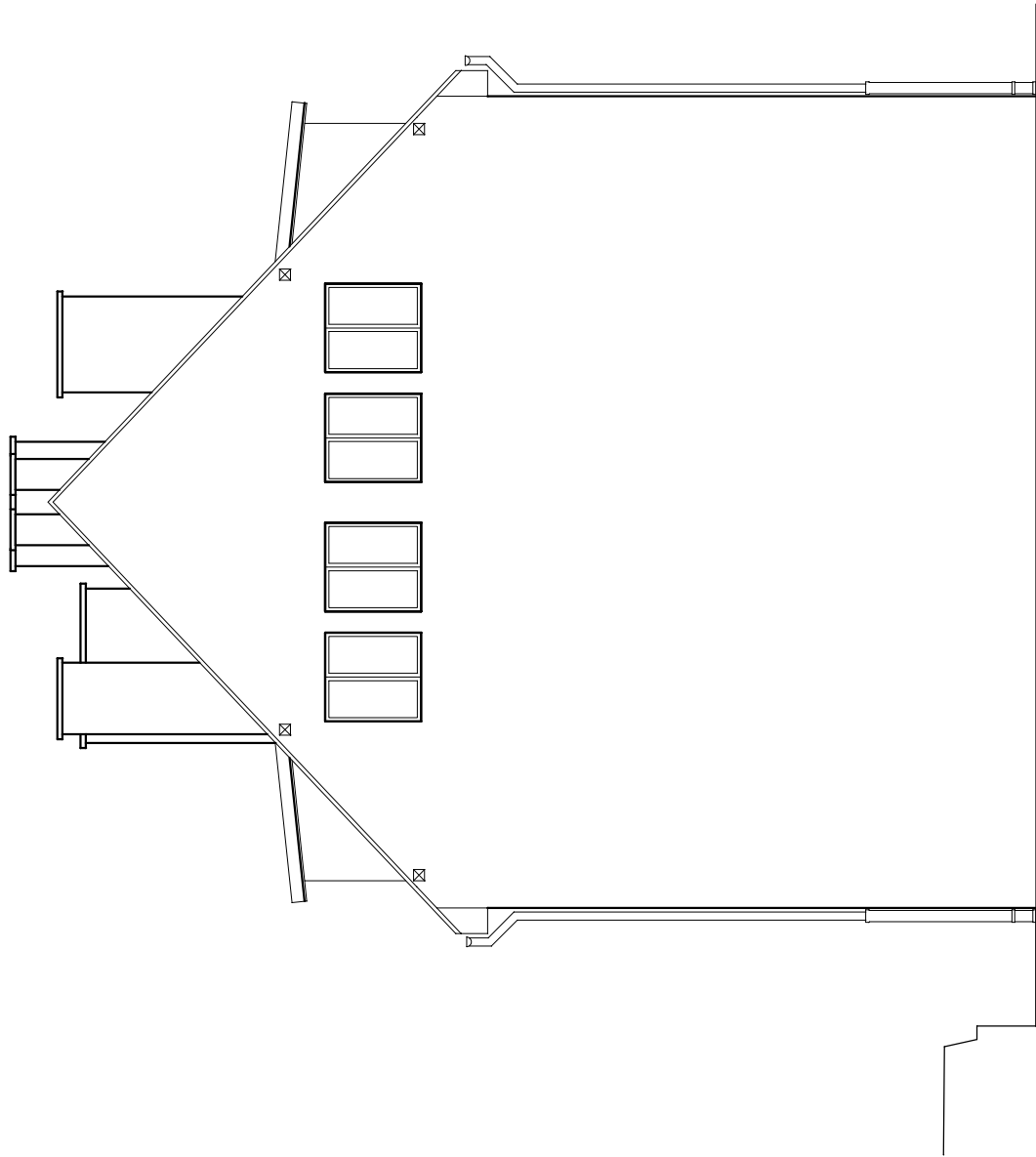
ELEWACJE BUDYNKU
- STAN ISTNIEJĄCY

skala 1 : 100

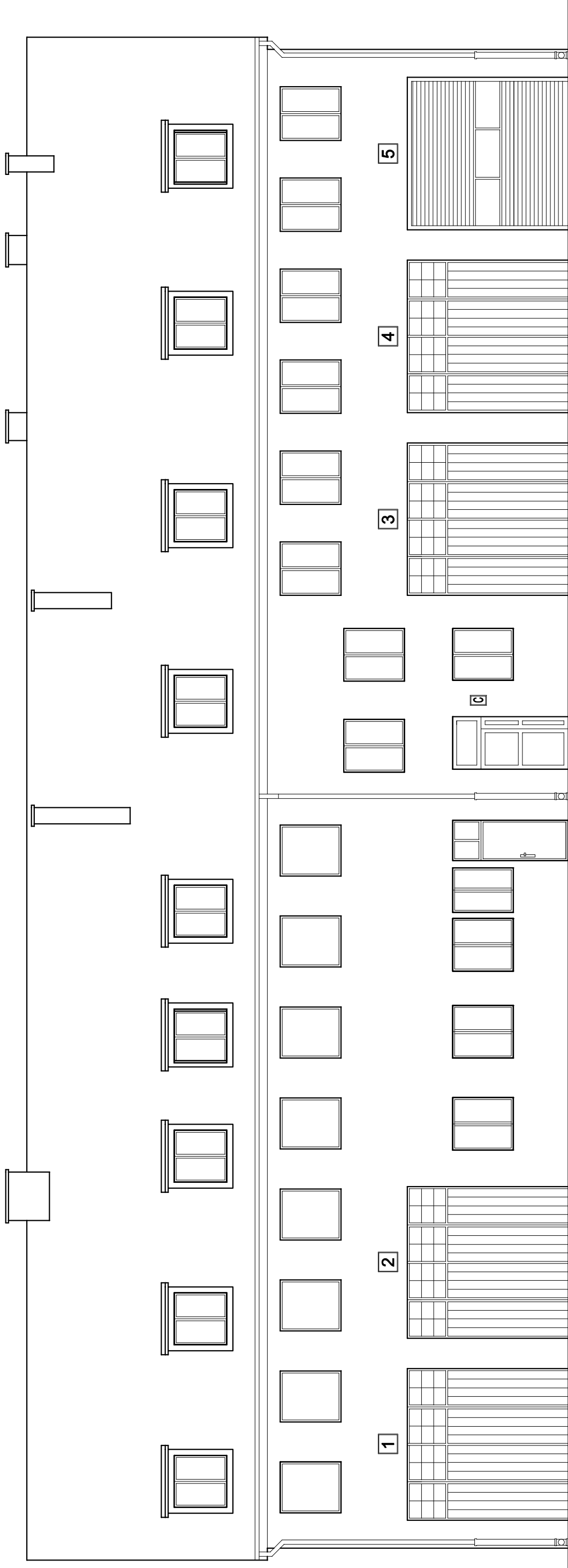
ELEWACJA TYLNA




ELEWACJA LEWA



ELEWACJA FRONTOWA



		Pracownia Projektowa "GRAFION" ul. Żeromskiego 303, 63-502 Wąbrzych tel. 71 841-65-02	
Obiekt: Remont i przebudowa pomieszczeń biurowych i mieszkalnych w budynku Komendy Miejskiej Państwowej Straży Pozarządowej przy ul. Przemysłowej 1 w Wąbrzychu		ELEWACJE BUDYNKU - STAN ISTNIEJĄCY	
Inwestor: Komenda Miejskiej Państwowej Straży Pozarządowej w Wąbrzychu ul. Ogrodowa 20, 63-306 Wąbrzych		Nr upraw.	Podpis
Projektant: mgr inż. arch. Janusz Kowalczyk		Data	Skala
Asystent: mgr inż. Andrzej Stęcań		57/WW/72	1:100
Sprawdz.		UAN.V. -7342/204/02	Nr ryp.
			3